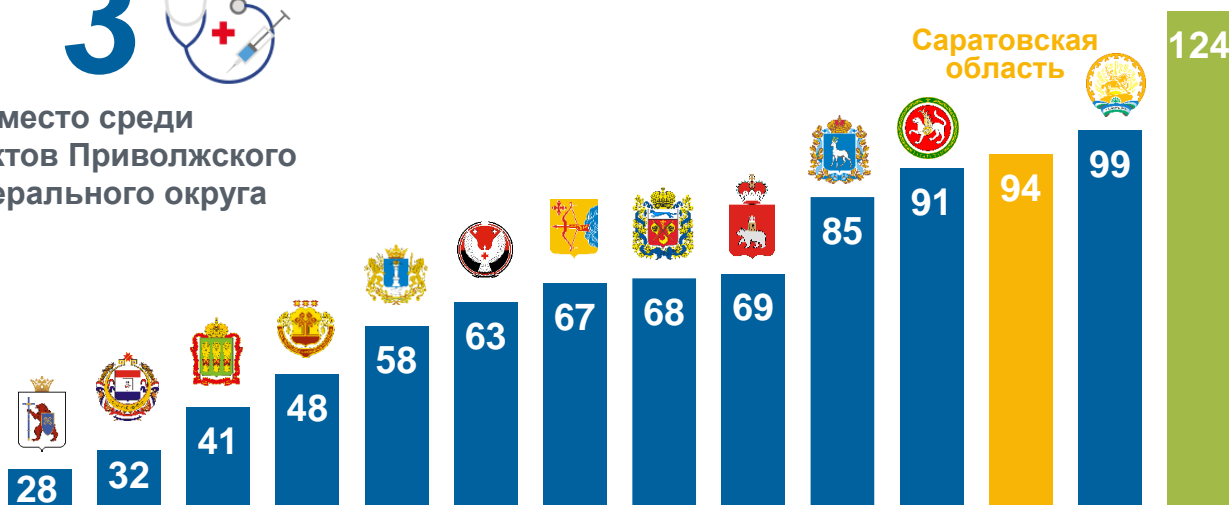


Обеспеченность населения больничными организациями

по субъектам Приволжского федерального округа, юр. лиц, ед.

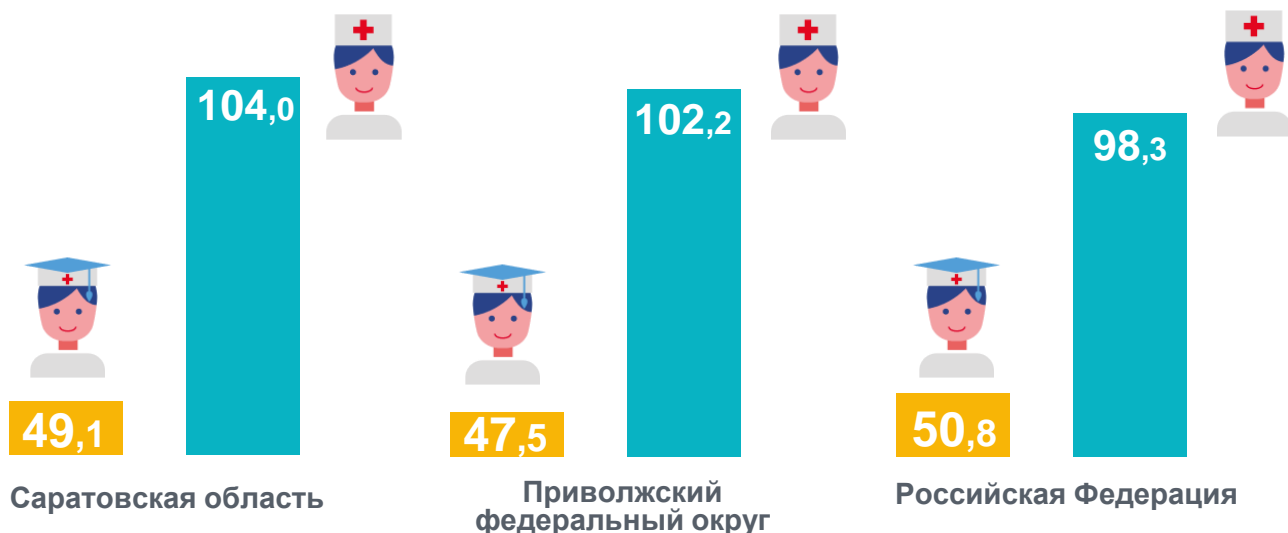


3 место среди субъектов Приволжского федерального округа



Обеспеченность населения врачами

и средним медицинским персоналом чел., в расчете на 10 000 населения



Средняя длительность пребывания пациента на койке*

9,9

дней

-3,9%

по сравнению с 2021 годом

Специализация больничных коек, удельный вес в общем числе коек, %



* На основе сведений Министерства здравоохранения Саратовской области.